

Myriam Goffard vous propose une méthode de supervision en groupe, soutenante pour les professionnels en exercice (ou en cours d'installation, ou en prise de poste) que ce soit en libéral, en institution ou en entreprise.

- ✓ Pour se développer
- ✓ Pour se structurer
- ✓ Pour s'enrichir
- ✓ Pour se renouveler

« L'humanité ne se gagne que dans la relation à l'Autre, sans cesse interrogée ».

Myriam Goffard

Intervenante

Myriam Goffard

Titulaire d'un Master 2 Recherche en psychanalyse, Docteur en sciences de l'éducation, elle est Psychothérapeute (n° ADELI : 30 00 0269 8), Psychanalyste et consultant-coach confirmée, Superviseur agréée, Directrice du Centre ATD, ainsi que Secrétaire Générale du Syndicat National des Praticiens en Psychothérapie relationnelle et Psychanalyse.

Elle accompagne volontiers les patients et les professionnels en recherche d'une vie féconde, dans le souci de leur vérité de Sujet.

Fondatrice de l'Analyse Tridimensionnelle, sa thèse sur *la Sensibilité du sujet* (Paul Valéry, 2011) conceptualise les qualités essentielles qu'elle vise pour chaque professionnel dans son mode relationnel : le Tact, l'Imperception, l'Altéropathie.

CENTRE ATD®

■ Psychothérapie – Psychanalyse

Séances thérapeutiques
(individuel, couple, famille)
Nourrissons – Enfants – Adultes
Psychotraumatismes
Groupe thérapeutique mensuel continu (6h)
Sessions thérapeutiques (12 séances en individuel ou en groupe, 22h)
Ateliers d'Analyse de son scénario transgénérationnel (14h, en groupe)
Analyse des Pratiques Professionnelles

■ Coaching

Accompagnement des difficultés professionnelles ou scolaires
Session analytique de son scénario de vie professionnelle (en groupe)
Risques psychosociaux
Team building

■ Institut d'études en Analyse TriDimensionnelle®

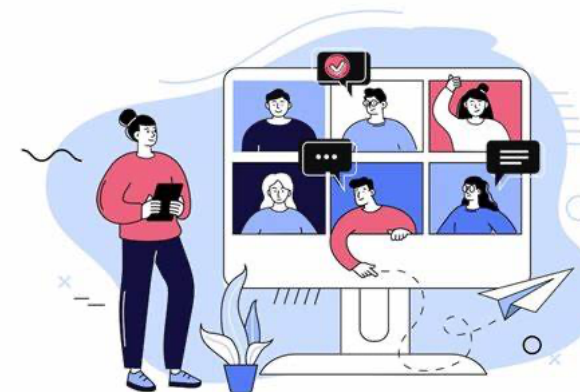
Centre de formation à la Relation aidante, à la Psychothérapie, à la Pneumathérapie et au Management des relations Humaines **en Analyse Tridimensionnelle®**

CONTACT

Myriam Goffard – Centre ATD®
25, boulevard Gambetta 30700 Uzès
06 82 25 84 80

<https://www.myriamgoiffard.fr/>
myriam.goffard@espaceatd.fr

SAS ATD au capital de 7622,45 € R.C.S. 379 969 348



CYCLE DE SUPERVISIONS DE GROUPE 2025

Cycle de 6 séances animées par Myriam Goffard en visio (zoom)

➡ **CYCLE 1 - les vendredis**
31.01 / 04.04 / 13.06 / 29.08 / 10.10 / 12.12

➡ **OU CYCLE 2 – les samedis**
01.02 / 12.04 / 14.06 / 30.08 / 11.10 / 06/12

(Séances de 3h)



Analyse
TriDimensionnelle®

Anthropologie psychanalytique

Objectif

Ce cycle de supervisions de groupe permet l'élaboration d'un travail de réflexion sur soi, sur sa posture, l'étude de ses contre-transferts.

Elle est un magnifique lieu de trans-formation, d'échanges de pratiques et de réflexion quant au maniement du processus d'Accompagnement en cours, au développement de la solidité de sa posture et de la justesse des interventions.

Le sens profond de la supervision se situe dans une rencontre entre un professionnel qui accepte de se tenir à cette place de Tiers, soutenant, bienveillant et rigoureux. Celle-ci autorise l'expression, la conscientisation, l'ouverture, l'élargissement, la compréhension, l'interrogation, les hypothèses, l'approfondissement, l'audace...

In fine elle est - par-delà les formations dispensant des connaissances, l'expérience apportant le savoir-faire et le travail thérapeutique personnel favorisant une qualité d'Être - ce qui garantit une relation professionnelle suffisamment efficiente, orientée par l'éthique.

A chaque séance, Myriam Goffard présente des concepts qui éclairent la situation évoquée, les situe dans leur articulation théorico-pratique, pour une qualité d'écoute et un discernement affiné.

Les règles de fonctionnement protectrices permettent un travail sans jugement, dans la bienveillance, apportant la sécurité indispensable pour la meilleure implication de chacun des participants et la libre expression des difficultés rencontrées.

Support théorique

L'Analyse TriDimensionnelle, approche psychanalytique intégrative et esthétique, à partir d'une compréhension de l'Être humain comme structuré et noué en trois instances (Corps/Soma, Âme/Psyché, Esprit/Pneuma), apporte un éclairage nouveau et complémentaire aux approches traditionnelles (psychanalyse, comportementale, systémique) sur des questions de construction du Sujet, de compréhension du symptôme.

Elle vise l'Assomption du Sujet dans un lien à l'autre qui libère et fait exister sa dimension inaliénable.

Elle restaure la richesse du regard ternaire pour l'analyse des situations auxquelles le professionnel est confronté.

La pédagogie

La modalité dynamique à l'œuvre peut consister en différentes approches pédagogiques possibles suivant la situation exposée et les enjeux manifestes, tant pour le professionnel impliqué dans la situation que pour les autres participants.

Elle est contingente au respect de la Sensibilité de l'ensemble du groupe.

Cela peut être une approche par émergence.

Après écoute de la demande et présentation succincte de la situation, la parole est laissée à chacun pour exprimer ce que cela évoque en termes d'affects, de cognitions et de conduite à tenir.

Le superviseur peut également proposer un processus spécifique, en lien avec la problématique. Des jeux de rôle peuvent être expérimentés pour explorer un aspect de la problématique, pour s'autoriser de nouvelles manières de tenir sa posture et son rôle.

Le superviseur peut apporter également son regard sur la situation et ses propositions d'hypothèses, tant sur le diagnostic que sur les enjeux du maniement du transfert et les protections contre-transférentielles.

Public concerné

La supervision participe d'un mieux-être et d'un mieux-faire des professionnels, quel que soit leur champ et leur condition d'exercice.

Elle peut concerner : *Les éducateurs, éducateurs de jeunes enfants, assistants maternels, assistants familiaux, intervenants sociaux, paramédicaux, médicaux, psychothérapeutes, psychopraticiens, psychologues, psychiatres, médecins, enseignants, managers, coaches, juristes, pasteurs...* souhaitant être supervisés dans le cadre d'une démarche intégrative et éthique, dans le respect de leur formation initiale, de leurs spécificités et du cadre de déontologie de leur champ d'exercice.

Dates et horaires

Cycle 1 - Vendredi

31 Janvier 2025 : 17h30 – 20h30

04 Avril 2025 : 17h30 – 20h30

13 Juin 2025 : 17h30 – 20h30

29 Août 2025 : 17h30 – 20h30

10 Octobre 2025 : 17h30 – 20h30

12 Décembre 2025 : 17h30 – 20h30

Cycle 2 - Samedi

01 Février 2025 : 9h30 – 12h30

12 Avril 2025 : 13h – 16h

14 Juin 2025 : 9h30 – 12h30

30 Août 2025 : 9h30 – 12h30

11 Octobre 2025 : 9h30 – 12h30

06 Décembre 2025 : 13h – 16h

(3h par séance)

Engagement pour l'ensemble du cycle

Coût

A titre individuel

600 € nets de taxes

En visio (zoom)

Centre ATD
25 Boulevard Gambetta
F 30700 Uzès
06 82 25 84 80



**Analyse
TriDimensionnelle®**

Anthropologie psychanalytique



CYCLE DE SUPERVISIONS DE GROUPE 2025

**Cycle de 6 séances
animées par Myriam Goffard
en visio (zoom)**

➡ **CYCLE 1 - les vendredis**
31.01 / 04.04 / 13.06 / 29.08 / 10.10 / 12.12

➡ **OU CYCLE 2 – les samedis**
01.02 / 12.04 / 14.06 / 30.08 / 11.10 / 06.12

(Séances de 3h)

Centre ATD
25 Boulevard Gambetta
F 30700 Uzès
06 82 25 84 80

SAS ATD au capital de 7622,45 € R.C.S. 379 969 348

Bulletin d'inscription (à conserver par vos soins)

Nom : _____ Prénom : _____
Adresse : _____

Date de naissance : _____
Tél : _____
E-mail : _____
Profession : _____

**m'engage à participer au cycle de supervisions
de groupe dont les dates sont les suivantes :**

31.01 / 04.04 / 13.06 / 29.08 / 10.10 / 12.12 / **2025**
De 17h30 à 20h30 les vendredi, et en visio (zoom)

01.02 / 12.04 / 14.06 / 30.08 / 11.10 / 06.12 / **2025**
De 9h30 à 12h30 (sauf le 05.04 et 06.12 de 13h à
16h) les samedi, et en visio zoom

J'ai déjà participé à ce type de séances : oui
 non

Mes attentes : _____

Mon approche théorique de référence : _____

Modalités de règlement

Tarif : 600 Euros nets de taxes

Possibilité de paiement en une ou plusieurs fois sans
frais, par virement bancaire ou chèque à l'ordre de
Myriam Goffard.

En dehors du délai légal de rétractation qui est de **14 jours** et en
cas d'annulation dans un délai de sept jours avant le début de la
session, la totalité du coût restera acquise à la SAS ATD®.

*Les organisateurs se réservent le droit de reporter le cycle de
supervision si des circonstances indépendantes de leur volonté
les y obligent.*

Date : _____ Signature _____

Bulletin d'inscription
à retourner au Centre ATD® par courrier ou mail :
25, boulevard Gambetta — 30700 Uzès
myriam.goffard@espaceatd.fr

Nom : _____ Prénom : _____
Adresse : _____

Date de naissance : _____
Tél : _____
E-mail : _____
Profession : _____

**m'engage à participer au cycle de supervisions
de groupe dont les dates sont les suivantes :**

31.01 / 04.04 / 13.06 / 29.08 / 10.10 / 12.12 / **2025**
De 17h30 à 20h30 les vendredi, et en visio (zoom)

01.02 / 12.04 / 14.06 / 30.08 / 11.10 / 06.12 / **2025**
De 9h30 à 12h30 (sauf le 05.04 et 06.12 de 13h à
16h) les samedi, et en visio zoom

J'ai déjà participé à ce type de séances : oui
 non

Mes attentes : _____

Mon approche théorique de référence : _____

Modalités de règlement

Tarif : 600 Euros nets de taxes

Possibilité de paiement en une ou plusieurs fois sans
frais, par virement bancaire ou chèque à l'ordre de
Myriam Goffard.

En dehors du délai légal de rétractation qui est de **14 jours** et en
cas d'annulation dans un délai de sept jours avant le début de la
session, la totalité du coût restera acquise à la SAS ATD®.

*Les organisateurs se réservent le droit de reporter le cycle de
supervision si des circonstances indépendantes de leur volonté
les y obligent.*

Date : _____ Signature _____